

DRG GRUPP
developing rational group

ОФИС ПРОДАЖ
77•42•07

Адреса:

ул. Максима Горького 162 •

ул. Планерная 1 •



Сайт

Застройщик: ООО СЗ «Озон»,
Проектная декларация
на сайте наш.дом.рф

Используемые рекламные изображения не являются
проектным решением и могут отличаться
от реального проекта дома.

КРАСКИ
ЛЕСА жилой комплекс

ЖИЛОЙ ДОМ №1



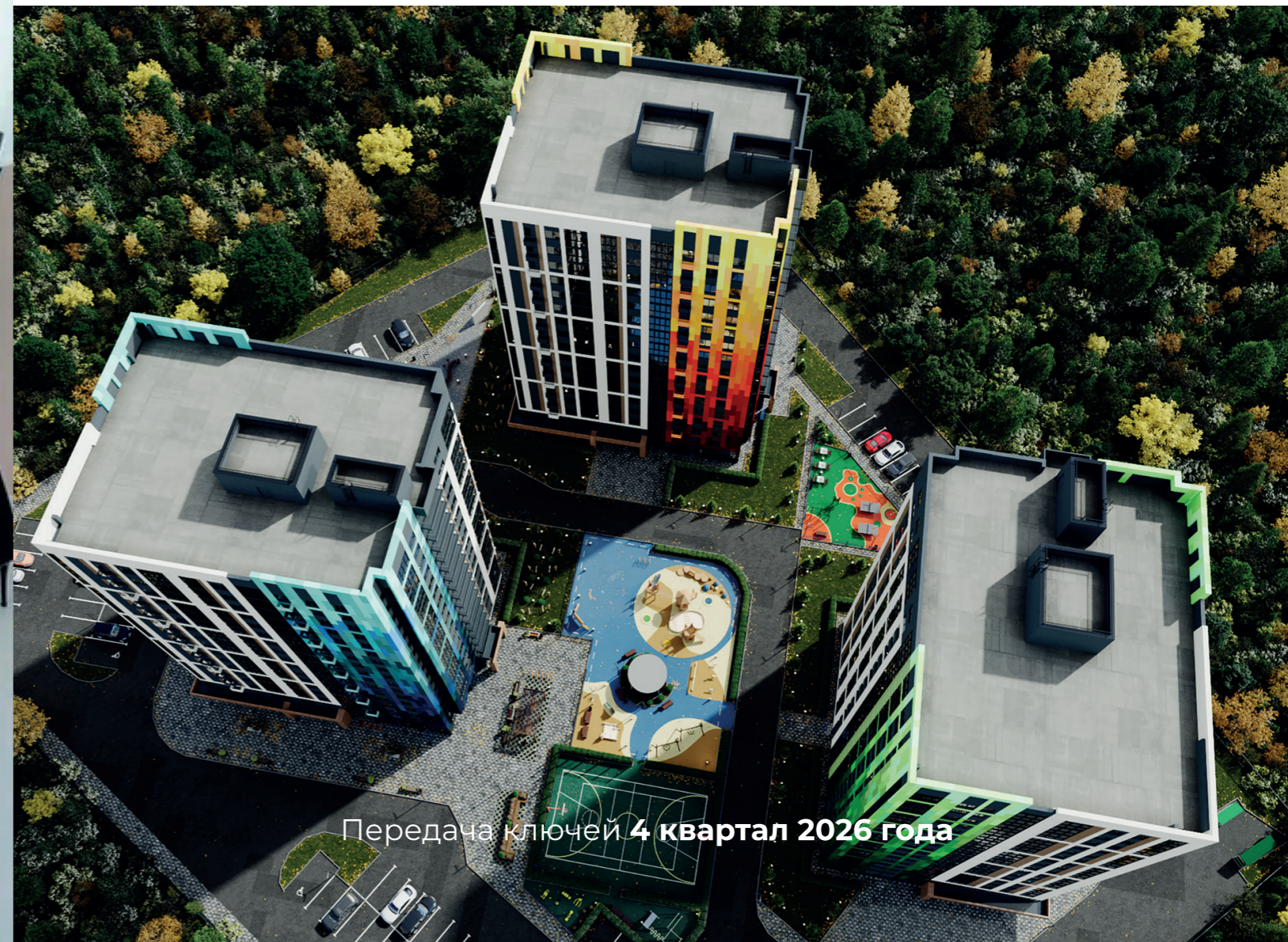
НАША КОМАНДА



О ПРОЕКТЕ

Новый проект - 17-этажный жилой комплекс «Краски леса» - это городская жизнь в окружении природы и свежего воздуха.

- Проект расположен в Индустриальном районе города по соседству с лесопарковой зоной. В рамках проекта будут реализованы 3 жилых дома с единой придомовой территорией.
- Мы создали проект, который вписывается в природный ландшафт и прекрасно сочетается с городским пейзажем. Надежный монолитный дом в ярких цветах, с декоративной штукатуркой фасадов.
- Отделочные материалы подчеркивают индивидуальность и выразительный архитектурный облик здания.



Передача ключей 4 квартал 2026 года

МЕСТОПОЛОЖЕНИЕ





Жилой комплекс «Краски леса» расположится в 10 минутах ходьбы от крупной магистрали города – **улицы Воткинское Шоссе.**

Выгодное расположение дома подчеркивает вся необходимая для комфортной жизни инфраструктура:

- Лицей и детский сад в шаговой доступности
- Комплекс поликлиник и больниц регионального уровня
- Магазины формата «у дома»
- Супермаркеты
- Почта
- Отделения банков и многое другое.

СХЕМА ПРОЕЗДА



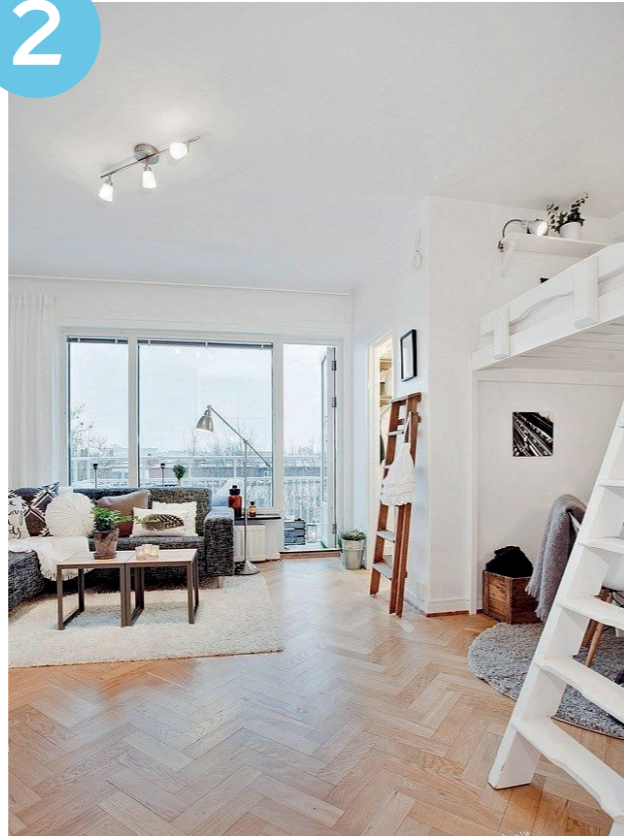
ПРЕИМУЩЕСТВА

1



Яркие фасады

2



Высокие потолки от 2.6-3 м

3



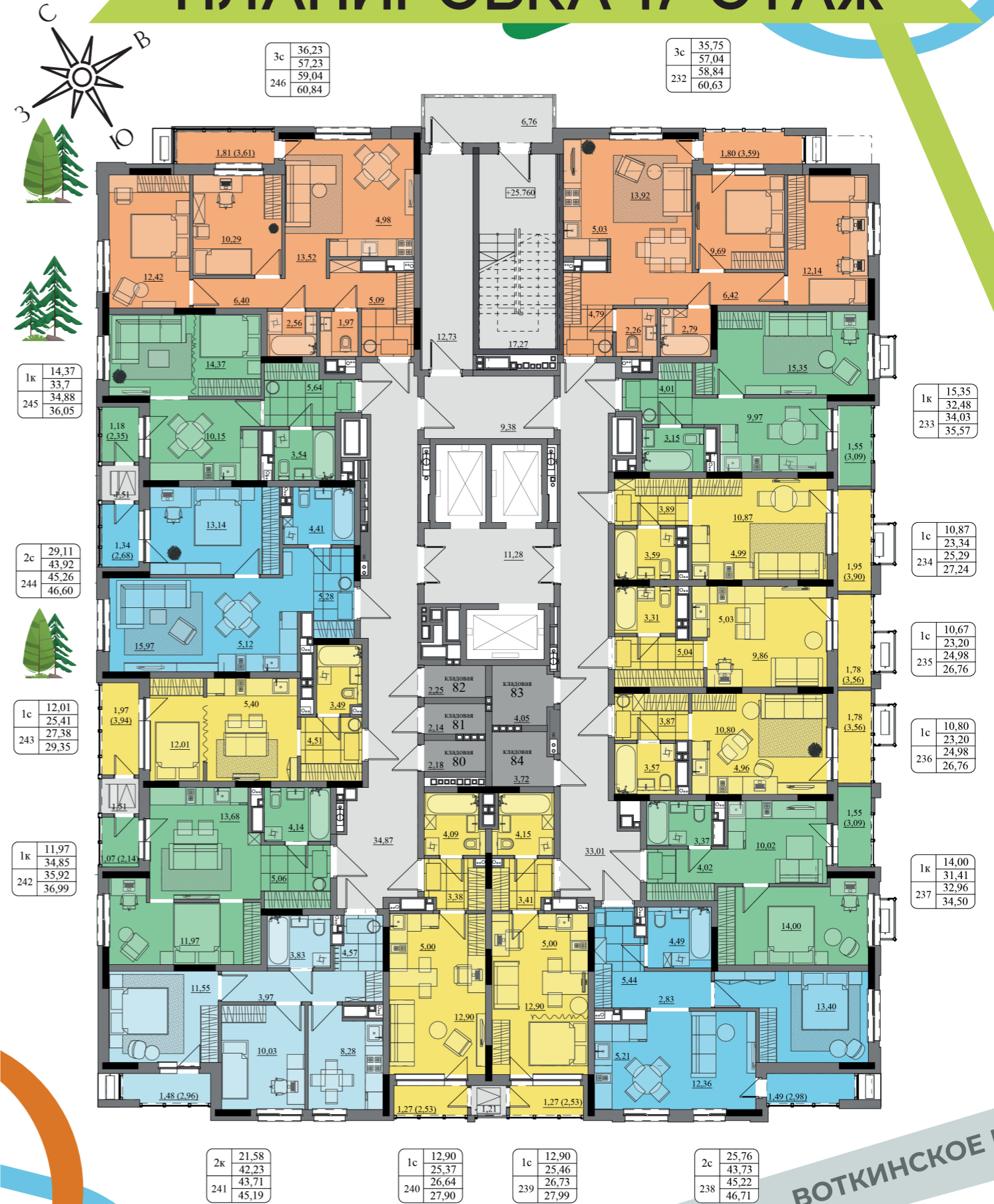
Панорамное остекление лоджии

4



Кладовые на каждом этаже

ПЛАНИРОВКА 17 ЭТАЖ



ВОТКИНСКОЕ ШОССЕ

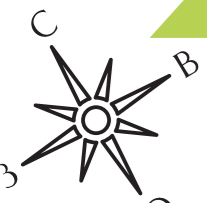
ВОТКИНСКОЕ ШОССЕ

Примечание:

ст	12,90	жилая площадь квартиры, м ²
	25,47	общая площадь квартиры без лоджий, м ²
	26,74	общая площадь квартиры с учетом лоджии с коэф. 0,5, м ²
	28,00	общая площадь квартиры с учетом лоджии с коэф. 1,0, м ²

Номер квартиры

ПЛАНИРОВКА 9-16 ЭТАЖ



3с	36,23
	57,23
126	59,04
	60,84

3с	35,75
	57,04
112	58,84
	60,63



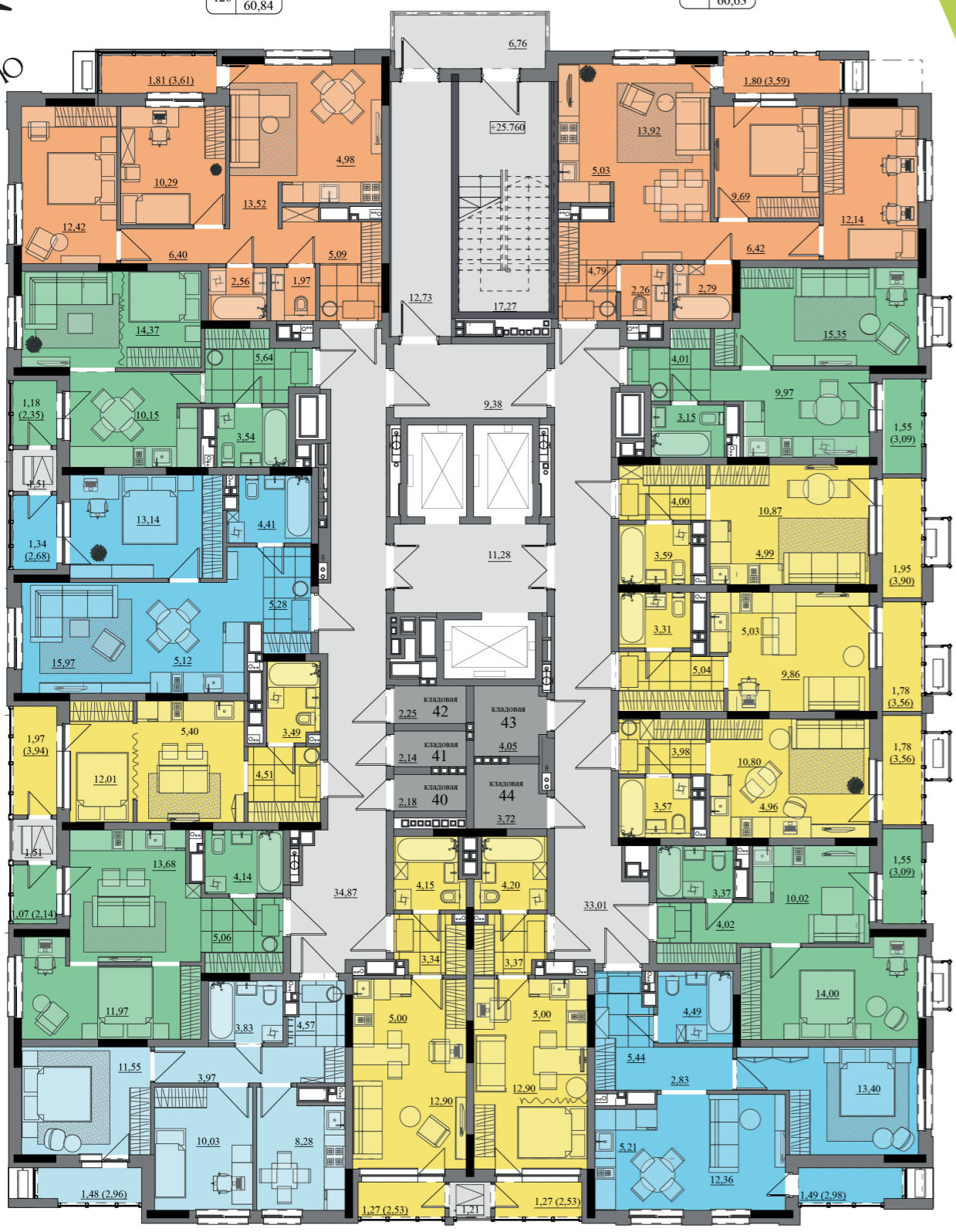
1к	14,37
	33,7
125	34,88
	36,05

2с	29,11
	43,92
124	45,26
	46,60



1с	12,01
	25,41
123	27,38
	29,35

1к	11,97
	34,85
122	35,92
	36,99



2к	21,58
	42,23
121	43,71
	45,19

1с	12,90
	25,39
120	26,66
	27,92

1с	12,90
	25,47
119	26,74
	28,00

2с	25,76
	43,73
118	45,22
	46,71

ВОТКИНСКОЕ

Примечание:

ст	12,90	жилая площадь квартиры, м ²
	25,47	общая площадь квартиры без лоджий, м ²
	26,74	общая площадь квартиры с учетом лоджии с коэф. 0,5, м ²
14	28,00	общая площадь квартиры с учетом лоджии с коэф. 1,0, м ²

Номер квартиры

ВОТКИНСКОЕ ШОССЕ



5 Огороженные детская и спортивная площадки



6 Раздельный сбор мусора, контейнер для использованных батареек



7 Двор без машин



8 USB розетки, type-c розетки в холле дома, Wi Fi во дворе



9 Лапмойка для питомцев на 1 этаже

ДВОР

Благоустроенная территория, продумана каждая деталь.

Спортивные и детские площадки полностью изолированы от автомобилей и посторонних людей для безопасности взрослых и маленьких жителей комплекса.

Территория жилого комплекса оснащена видеонаблюдением, а также ограждением с контролем доступа и шлагбаумом, что создает безопасность и уединение для жителей наших домов.

Пространство организовано так, чтобы удовлетворить потребности всех жителей дома: есть площадки для самых маленьких, где они могут играть и совершать свои первые шаги.

Зоны для детей постарше включают в себя места для настольных игр, которые способствуют общению и развитию детей. Площадки для активных игр развлекут непосед.

Зоны для взрослых предполагают места для работы, а также специальные спортивные площадки.

На территории двора будет собственная фотозона для запечатления памятных событий. Аллея со своей картинной галереей.

Для ещё большего отдыха будут поставлены гамаки и перголы.

ПЛАНИРОВКА 3-8 ЭТАЖ



Примечание:

12,90	жилая площадь квартиры, м ²
25,47	общая площадь квартиры без лоджий, м ²
26,74	общая площадь квартиры с учетом лоджии с коэф. 0,5, м ²
28,00	общая площадь квартиры с учетом лоджии с коэф. 1,0, м ²

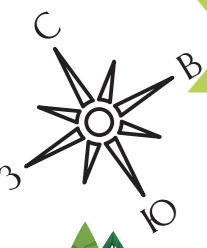
↑
Номер квартиры



ВОТКИНСКОЕ ШОССЕ

ВОТКИНСКОЕ

ПЛАНИРОВКА 2 ЭТАЖ



1к	14,37
20	33,7
	34,88
	36,05

2с	28,07
19	44,23
	45,57
	46,91



1с	12,13
18	25,57
	27,54
	29,51

1к	15,25
17	34,92
	35,99
	37,06

3с	36,23
21	57,38
	59,19
	60,99

3с	34,16
7	56,98
	58,78
	60,57

1к	14,55
8	32,46
	34,01
	35,55

1с	10,87
9	23,45
	25,40
	27,35

1с	10,76
10	23,3
	25,08
	26,86

1с	10,80
11	23,31
	25,09
	26,87

1к	15,17
12	31,33
	32,88
	34,42

2к	21,58
16	42,42
	43,90
	45,38

1с	12,90
15	25,39
	26,66
	27,92

1с	12,90
14	25,47
	26,74
	28,00

2с	28,91
13	44,42
	46,05
	47,68

ВОТКИНСКОЕ ШОССЕ

Примечание:

ст	12,90	жилая площадь квартиры, м ²
	25,47	общая площадь квартиры без лоджий, м ²
	26,74	общая площадь квартиры с учетом лоджии с коэф. 0,5, м ²
14	28,00	общая площадь квартиры с учетом лоджии с коэф. 1,0, м ²

Номер квартиры

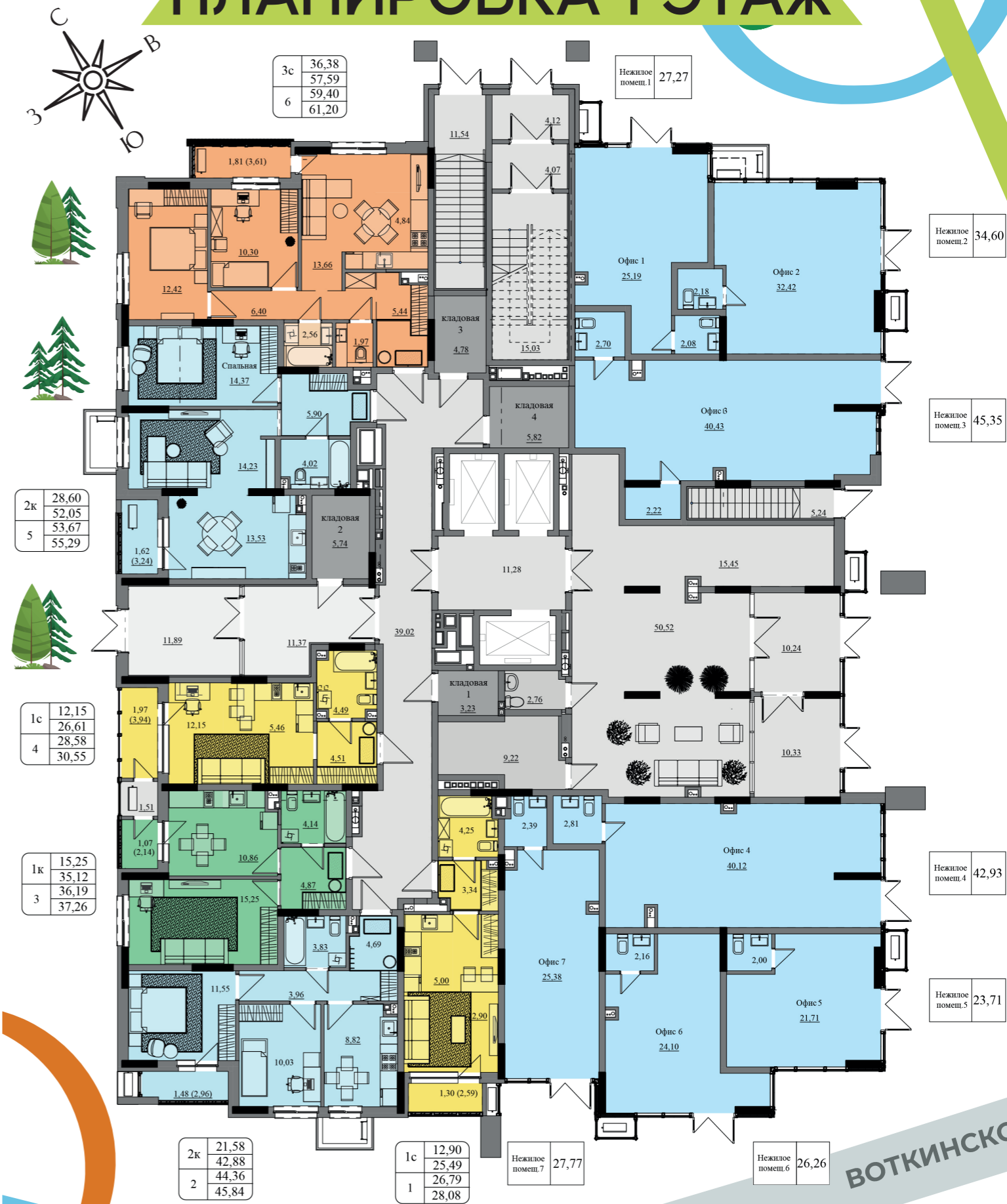


ДИЗАЙНЕРСКИЙ ХОЛЛ И ЗОНА ОЖИДАНИЯ

- Оформлены в ярких оригинальных цветах, создавая атмосферу энергии и современности.
- Пространство холла выделяется свободой и простором, благодаря высоким трехметровым потолкам и элементам природы в дизайне.
- Также предусмотрена просторная и комфортная зона ожидания.



ПЛАНИРОВКА 1 ЭТАЖ



ВОТКИНСКОЕ ШОССЕ

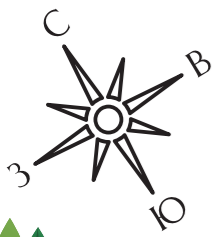
ВОТКИНСКОЕ

Примечание:

ст	12,90	жилая площадь квартиры, м ²
	25,47	общая площадь квартиры без лоджий, м ²
	26,74	общая площадь квартиры с учетом лоджии с коэф. 0,5, м ²
14	28,00	общая площадь квартиры с учетом лоджии с коэф. 1,0, м ²

Номер квартиры

ПЛАНИРОВКА -1 ЭТАЖ



ВОТКИНСКОЕ ШОССЕ

ВОТКИНСКОЕ ШОССЕ

Примечание:
71,85 м² - общая площадь
индивидуальных кладовых



ТЕХНИЧЕСКИЕ ХАРАКТЕРИСТИКИ

Стены:

- Наружная стена состоит из газобетонного блока толщиной 300 мм с твердым минераловатным утеплителем толщиной 100 мм;
- Межквартирные перегородки будут выполнены из керамзитобетонных блоков толщиной 190 мм;
- Межкомнатные перегородки будут выполнены из керамзитобетонных блоков толщиной 90 мм.

Двери:

- Качественные металлические входные двери с шумоизоляцией.

Лифты:

- Скоростные грузопассажирские лифты;
- Комфортное и быстрое перемещение, экономящее ваше время.

Шумоизоляция:

- Звукоизоляцию пола обеспечивает многослойная структура. Полусухая стяжка с фиброволокном образует ровную и прочную поверхность;
- Все трубы имеют утолщенные полипропиленовые стенки и защиты в короб. Это способствует дополнительному шумопоглощению.

Периметральная горизонтальная разводка отопления:

- Отсутствие вертикальных стояков и радиаторы без лишних труб создают более удобный и эстетичный интерьер;
- Центральное отопление.

Класс энергоэффективности А+

Регуляторы отопления, счетчики вынесены в МОПы:

- Нет необходимости ежемесячно подавать показания счетчиков;
- Отсутствие затрат на установку, обслуживание, поверку и замену счетчиков;
- Дополнительное свободное пространство в квартире.

Панорамные лоджии:

- Шикарная панорама леса;
- Используется только крепкое и закаленное стекло.

Окна:

- Двухкамерные надежные окна из ПВХ профиля;
- Не пропускает ультрафиолет;
- Всегда тихо в доме.

Отделка квартир:

- Предчистовая с электроразводкой.

